

Drucken mit Year View

Um Year View auszudrucken, auf das Drucksymbol klicken

Unregistered Evaluation copy of Planet Software's Year Planner for Outlook 2000+ Year 2004

Legend:

- external appointment
- Review Projects
- Holiday
- Birthday
- Board Meeting
- Team Meeting
- Personal
- Unused 08
- Unused 09
- Unused 10
- Unused 11
- Unused 12
- Unused 13
- Unused 14
- Other

Es erscheint eine Druckvorschau

Print preview

Page 1 of 1 Landscape A4, 210 x 297 mm

Year 2004

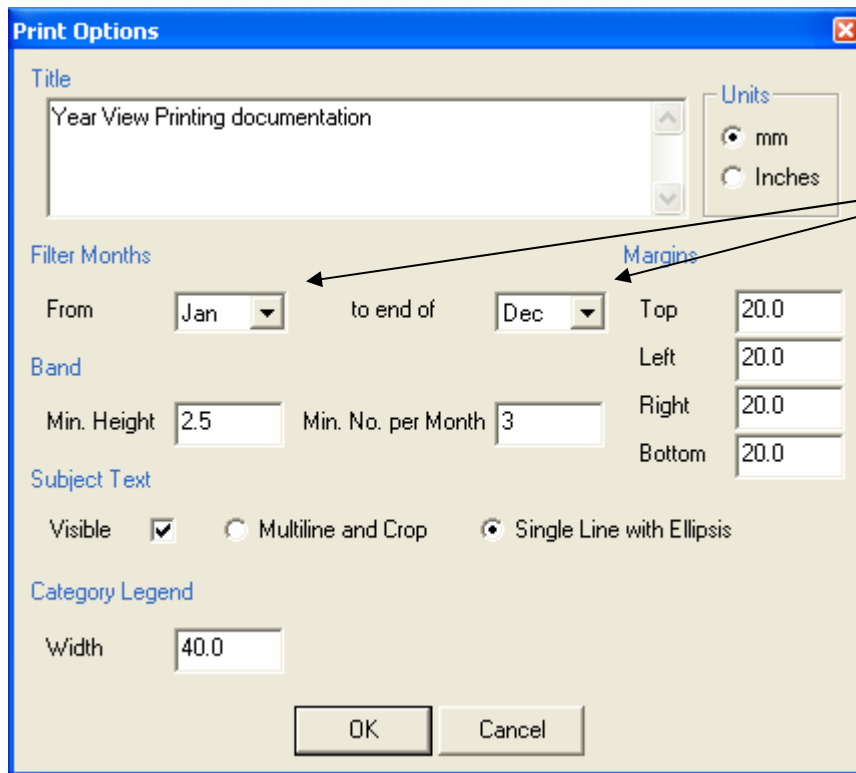
Unregistered evaluation version of Planet Software's Year View for Outlook 2000+

Legend:

- external appointment
- Review Projects
- Holiday
- Birthday
- Board Meeting
- Team Meeting
- Personal

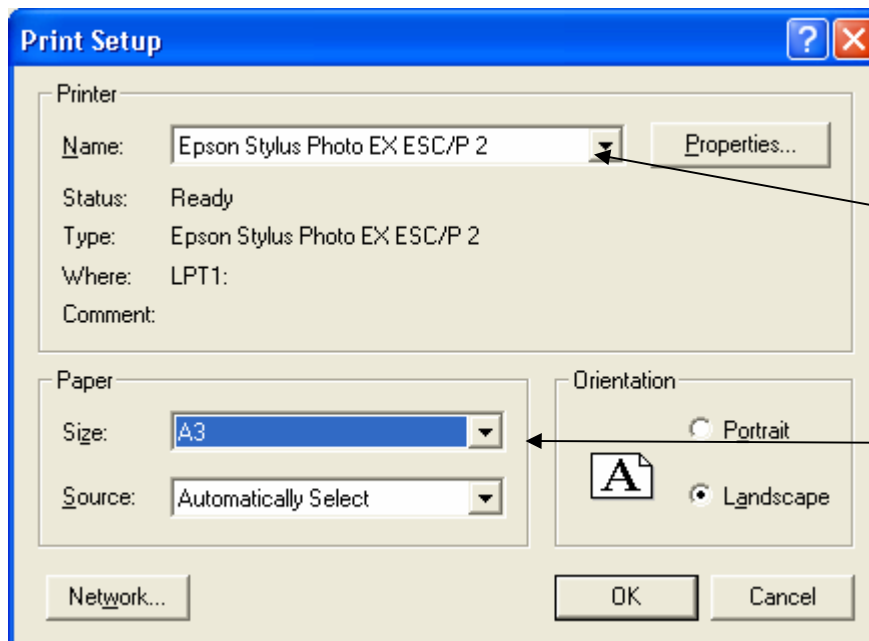
Oben rechts in der Druckvorschau gibt es vier Symbole

- Zoom – die Ansicht vergrößern oder verkleinern
- Page setup (Seite einrichten) – Kopftext, Textbalken und Ränder



Hier werden die zu druckenden Monate ausgewählt. Sie müssen im gleichen Kalenderjahr sein. Jahresübergreifen des Drucken ist nicht möglich (z.B. von April 2004 bis März 2005).

- Printer setup (Druckereinstellungen)



Wählen sie den entsprechenden Drucker. Wenn Sie einen Drucker haben, der A3 oder andere Formate beherrscht, dann können Sie hier das Papierformat festlegen.

- Print year planner (Jahresplan drucken) – Nach dem Einstellen der Druckerkonfiguration können Sie nun drucken.