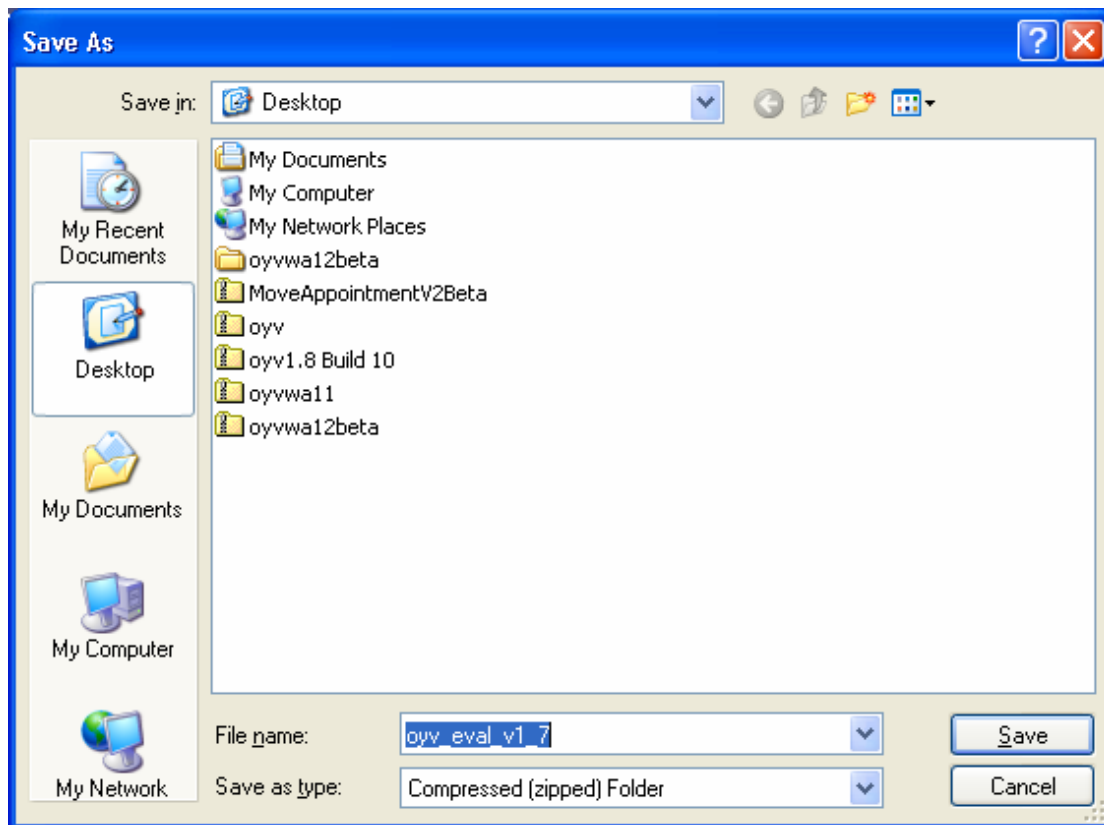
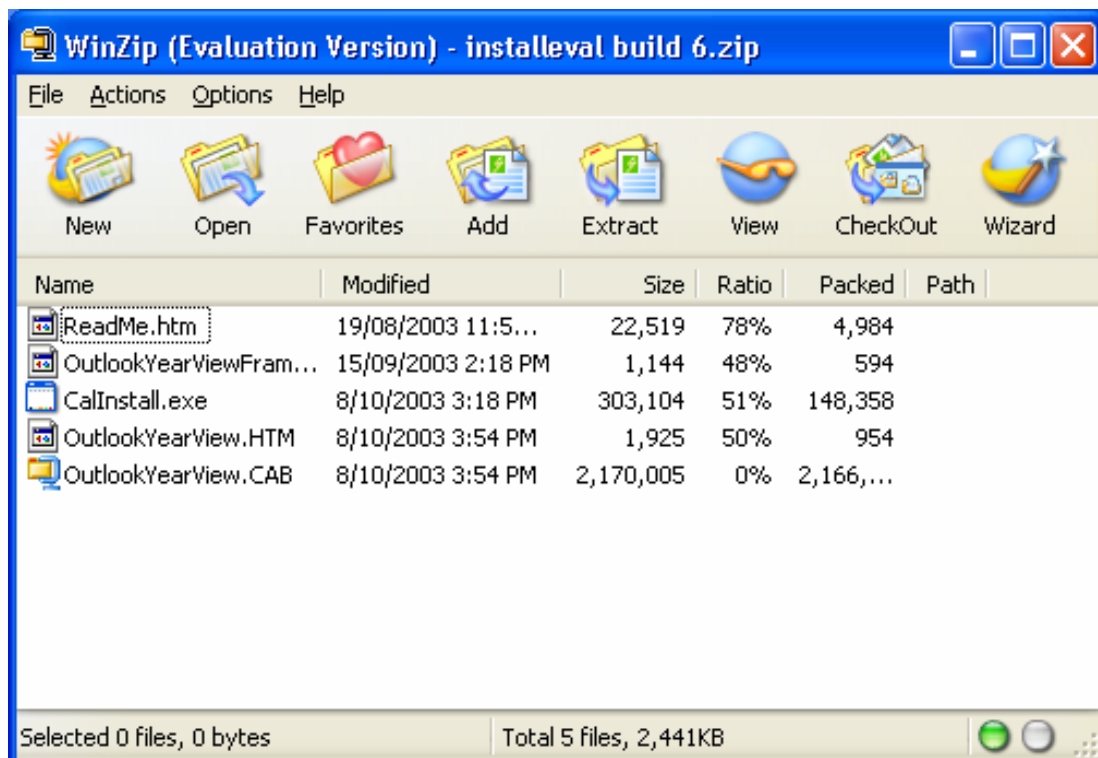


Year View Installation (Öffentlich)

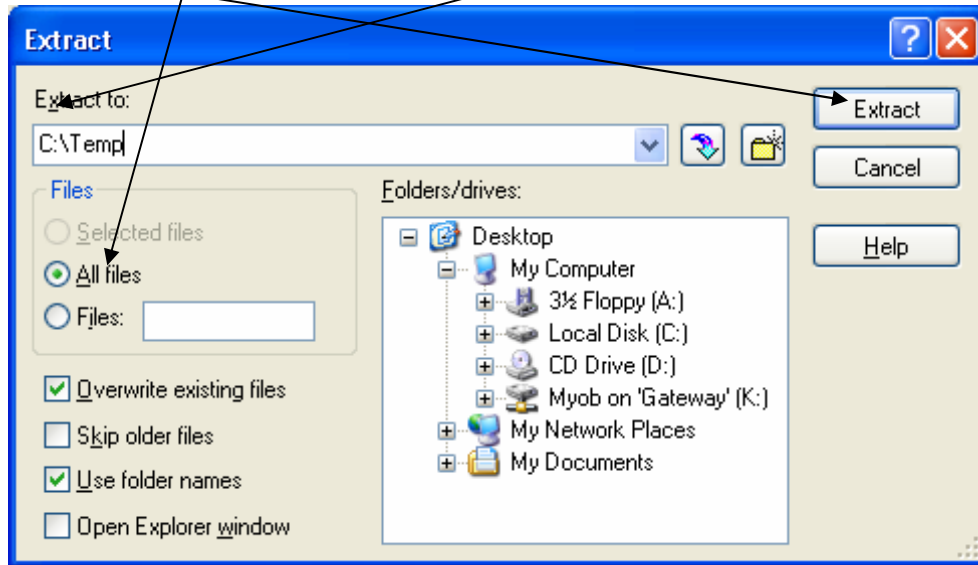
Laden Sie das Zip-Archiv von der Webseite auf ihre Festplatte (z.B. auf den Arbeitsplatz, der Name muss nicht geändert werden).



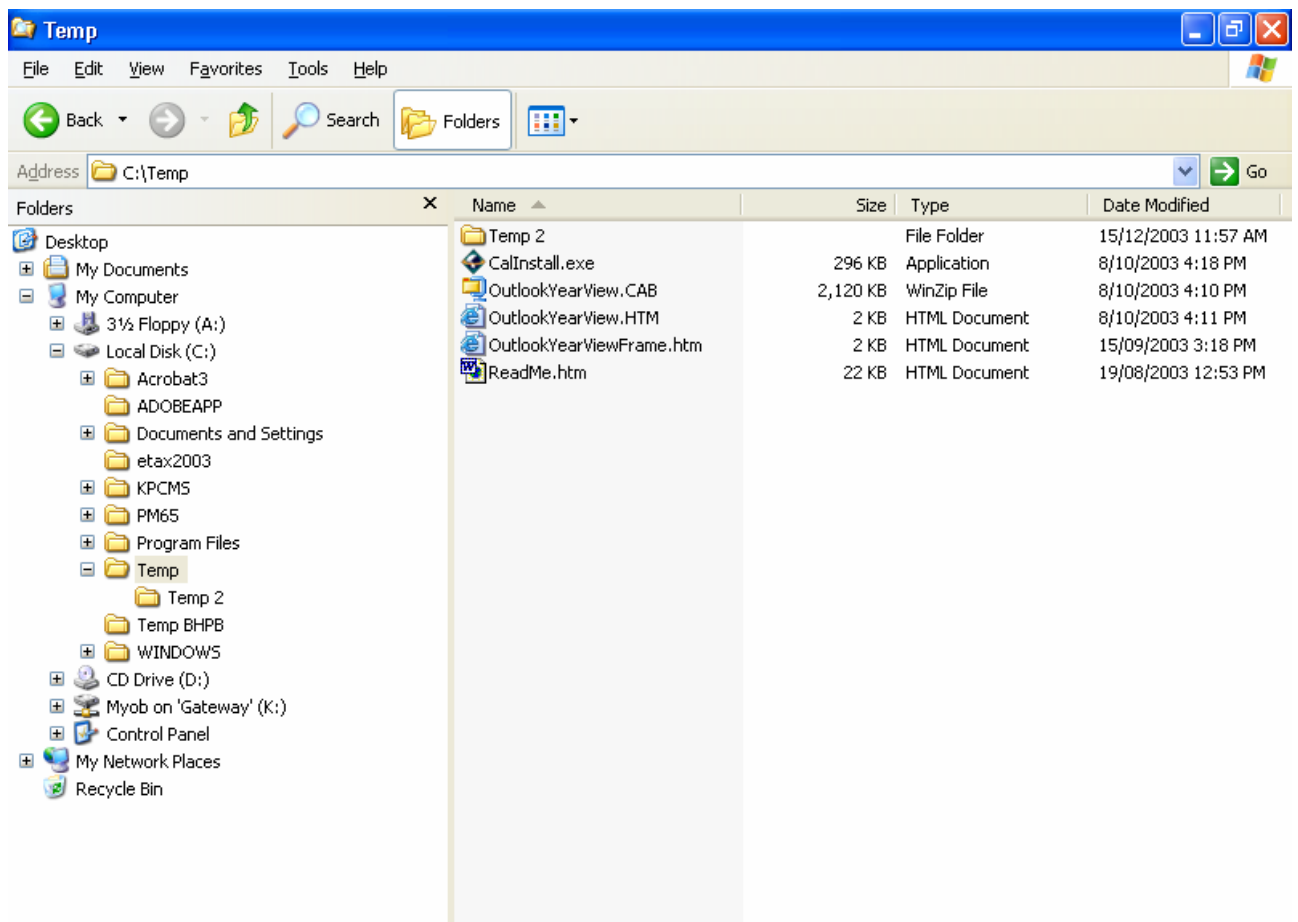
Doppelklicken Sie auf die Datei (Zip-Archiv) um sie zu öffnen.



Extrahieren Sie die Dateien zu einem Pfad Ihrer Wahl (z.B. c:\temp). Achten Sie darauf, dass alle im Zip-Archiv enthaltenen Dateien extrahiert werden. Dann auf Extrahieren klicken.



Finden Sie die extrahierten Dateien.



Doppelklicken Sie auf CallInstall.exe. Es erscheint die Installationsmaske. Sollte Microsoft Outlook geöffnet sein, erscheint dieser Warnhinweis. Schliessen Sie Microsoft Outlook.

Outlook Year View Installer

Planet Software

Welcome to the Outlook Year View Installer by Planet Software.

If you are installing locally for individual use, simply use the automatically generated Access String.
If you are installing remotely for multiple use, we recommend using a URL. For detailed instructions on setting the Access String, please click the Help button.

Please close Outlook before proceeding.

Mandatory Settings

Installation Folder

Calendar Folder

Access String

Title

Install
Cancel
Help

Optional Settings

License Key Leave blank for trial version.

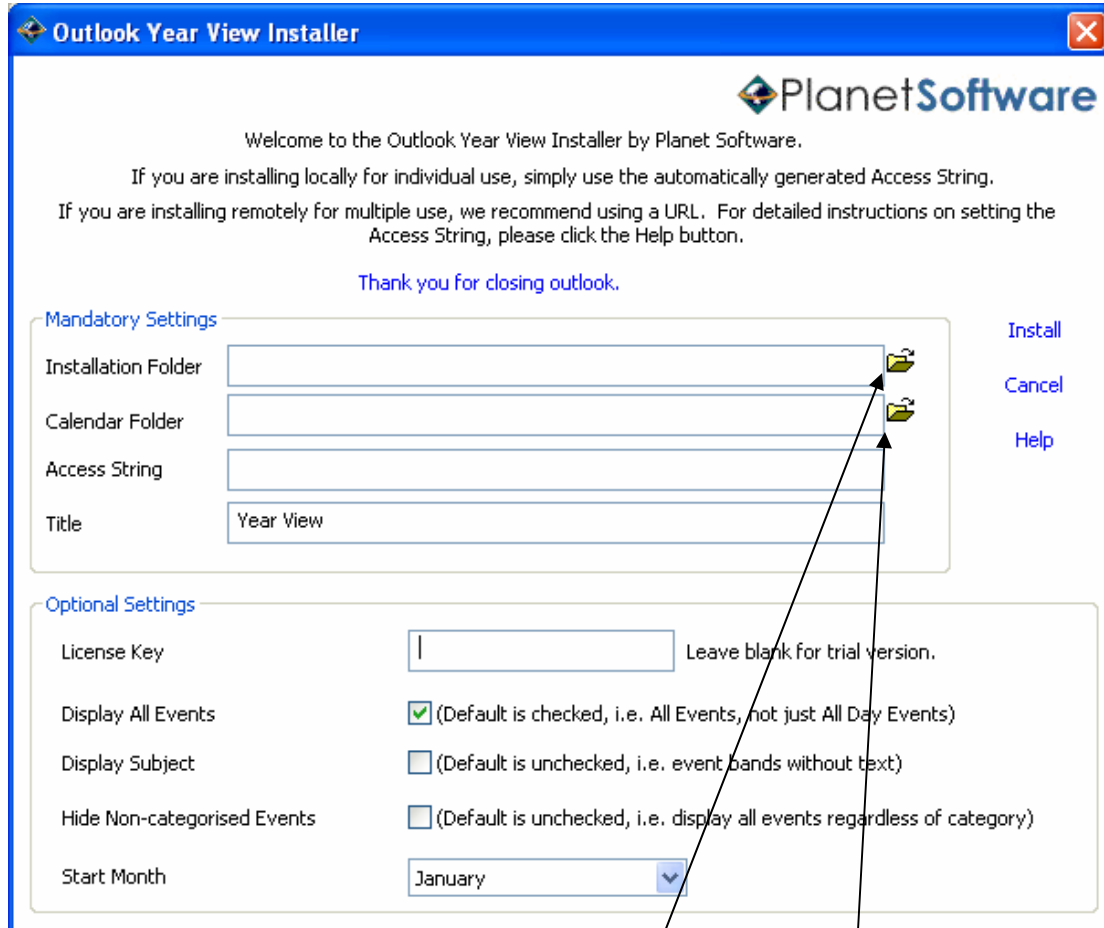
Display All Events (Default is checked, i.e. All Events, not just All Day Events)

Display Subject (Default is unchecked, i.e. event bands without text)

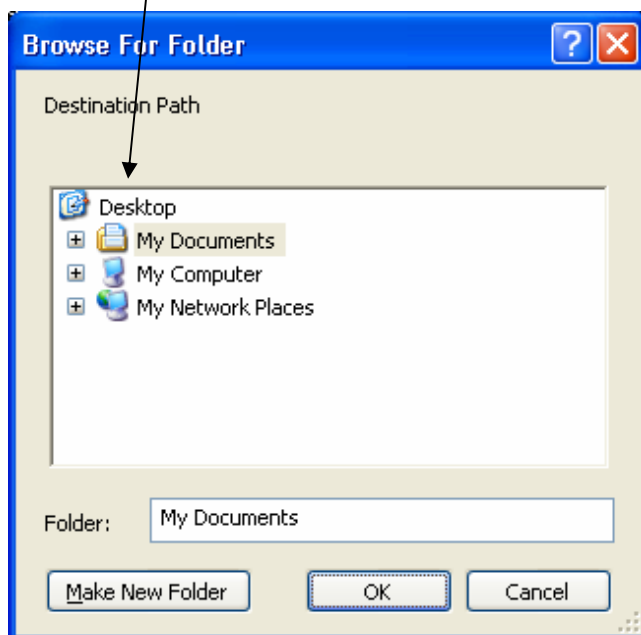
Hide Non-categorised Events (Default is unchecked, i.e. display all events regardless of category)

Start Month

Nach dem Schließen von Outlook können Sie fortfahren.



Geben Sie den Ordner an, in den Year View installiert werden soll (z.B. c:\Programme\Planet\YearView). Sollten Sie einen neuen Ordner dafür anlegen wollen, klicken Sie auf Make New Folder (Neuer Ordner) und geben Sie an, wo dieser Ordner angelegt werden soll und wie er heißen soll. Danach OK klicken. Jetzt wählen sie bitte den entsprechenden Kalenderordner (Calendar Folder).



Der Access String wird aus den Informationen errechnet, die Sie in die Felder Calendar Folder (Kalenderordner) und Installation Folder (Installationsordner) eingegeben haben. Sollen Sie Year View gekauft haben, geben Sie bitte die

Lizenznummer ein. Lassen Sie das Feld leer, wenn Sie nur die Evaluierungsversion testen wollen.

Outlook Year View Installer

Planet Software

Welcome to the Outlook Year View Installer by Planet Software.

If you are installing locally for individual use, simply use the automatically generated Access String.
If you are installing remotely for multiple use, we recommend using a URL. For detailed instructions on setting the Access String, please click the Help button.

Thank you for closing outlook.

Mandatory Settings

Installation Folder: C:\Program Files\Year View

Calendar Folder: \Mailbox - Gina Smith\Calendar

Access String: file:C:\Program Files\Year View

Title: Year View documentation

Optional Settings

License Key: [] Leave blank for trial version.

Display All Events: (Default is checked, i.e. All Events, not just All Day Events)

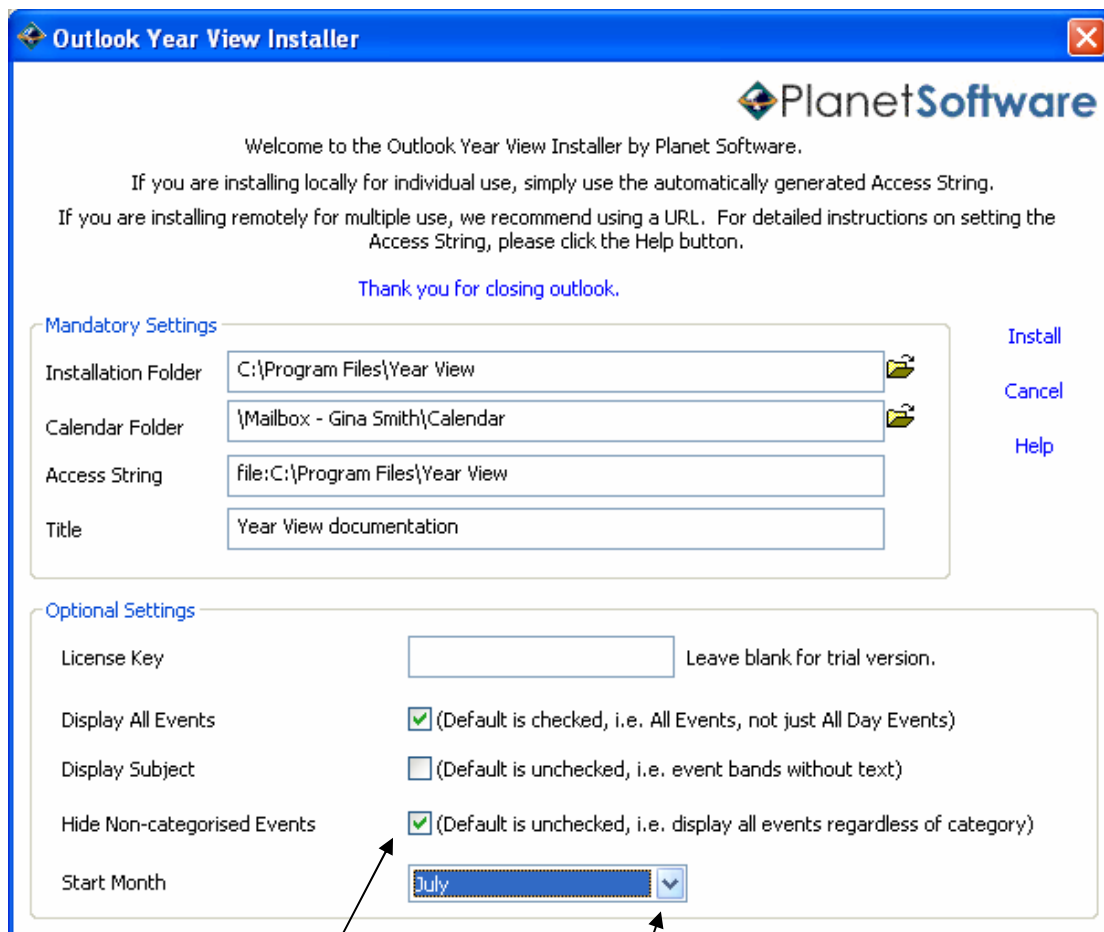
Display Subject: (Default is unchecked, i.e. event bands without text)

Hide Non-categorised Events: (Default is unchecked, i.e. display all events regardless of category)

Start Month: July

Install
Cancel
Help

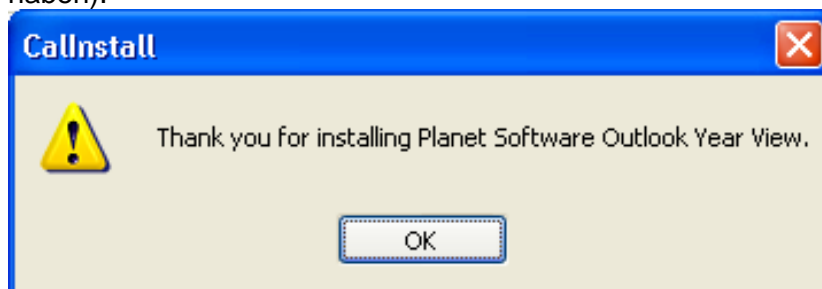
- **Display All Events (alle Ereignisse anzeigen):** Möchten Sie, dass alle Informationen in der Jahresansicht angezeigt werden? Es gibt "normale" Ereignisse und ganztägige (bzw. mehrtägige). Wenn beide Typen angezeigt werden sollen, dann lassen Sie das Häkchen in dem Kasten. Wenn Sie nur ganztägige Ereignisse sehen wollen, entfernen Sie das Häkchen.
- **Display Subject (Betreff anzeigen):** Soll der bei dem Ereignis unter Betreff eingetragene Text angezeigt werden?
Ereignisse werden in Year View mit farbigen Balken dargestellt. Es ist möglich, dass dieser Balken auch Text enthält. Die Länge des Balkens bestimmt allerdings die Länge des Textes, der angezeigt werden wird. Wenn Sie viele Ereignisse anzeigen möchten, ist diese Funktion mitunter nicht hilfreich. Sollten Sie hier kein Häkchen setzen, wird der Betreff-Text (sowie Datum und Uhrzeit/Dauer) dennoch in der oberen rechten Ecke des Year View Fensters angezeigt, wenn Sie mit der Maus über das Ereignis fahren.



- Hide Non-categorised Events (Nicht kategorisierte Ereignisse anzeigen): Möchten Sie Ereignisse anzeigen, die keiner Kategorie zugeordnet sind? Wenn Sie nur bestimmte, Kategorien zugeordnete Ereignisse in Ihrem Jahresplaner sehen wollen, dann lassen Sie das Häkchen hier. Sollten Sie das Häkchen weglassen, werden alle Ereignisse dargestellt. Unkategorisierte Ereignisse werden mit einem grauen Balken angezeigt.
- Start Month (Anfangsmonat) Mit welchem Monat soll die Jahresplananzeige beginnen? Standard ist Januar. Es mag aber auch für Sie einfacher Sein, mit dem Wirtschafts- oder Schuljahr zu beginnen (also November oder August). Mit dem Dropdown-Menü können Sie den entsprechenden Monat auswählen.

Jetzt sollte die Installationsmaske ähnlich wie in obigem Beispiel aussehen. Sie können nun auf OK klicken.

Sie sehen diesen Text (Danke, dass sie Planet Software Outlook Year View installiert haben).



Sobald Sie auf OK klicken, wird Microsoft Outlook mit der neuen Jahresplanansicht geöffnet. Sie können nun Kategorien einrichten.

Once you click OK, Microsoft Outlook will open and the Year View will be displayed. You are now ready to name and colour your categories.

Year View in einem Öffentlichen Ordner installieren

Gehen Sie wie oben beschrieben vor, jedoch mit Ausnahme des Access Strings. Der automatisch erzeugte String muss in einen UNC oder URL-Pfad geändert werden.

Dazu benötigen Sie Netzwerkinformationen und –zugang, wie zum Beispiel:

UNC — <file://computername/WWW/Planet/YearView>

oder

URL — <http://servername/ordnername>

Die lokale Netzwerkstruktur bestimmt das genaue Aussehen des Access Strings.